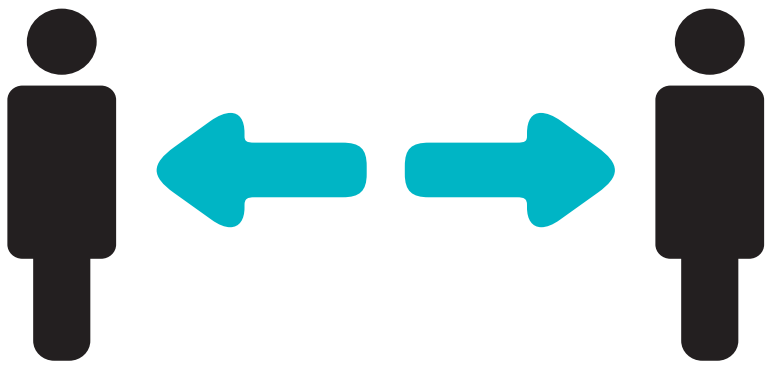


# お客様へのお願い

新型コロナウイルス感染症対策にご協力をお願い致します。

間隔を空けて



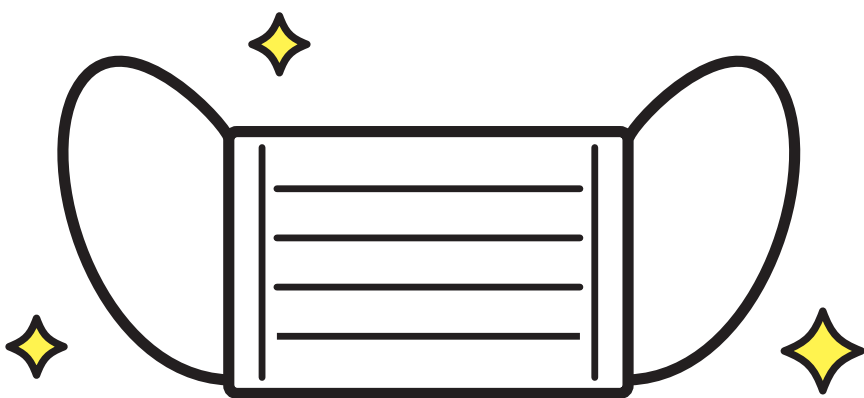
行動してください。

手指の消毒を



お願いします。

マスクの着用を



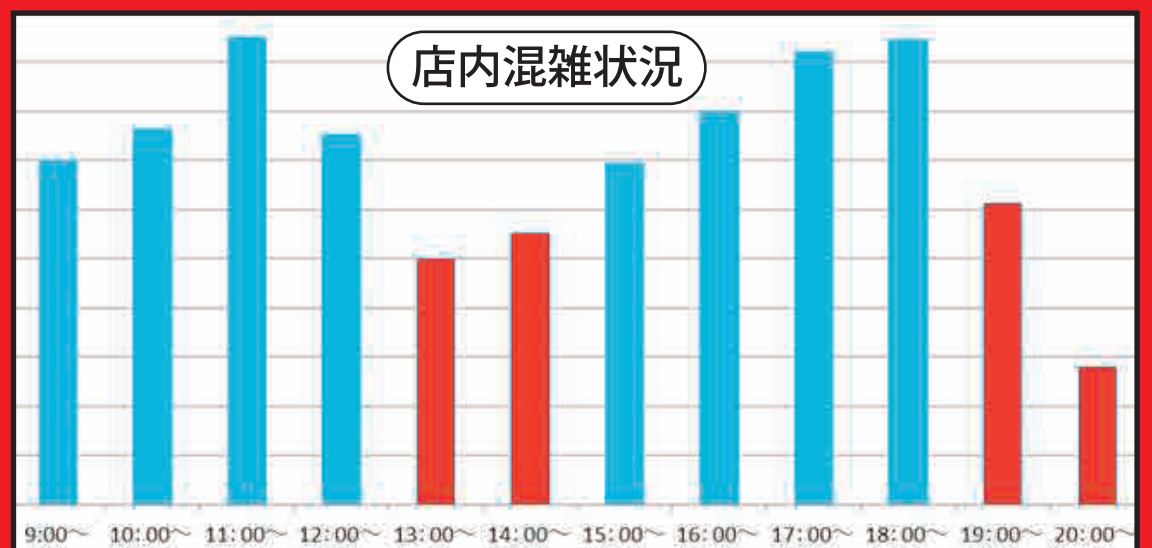
お願いします。

入場規制をする



場合がございます。

比較的空いている時間  
(13時~15時、19時以降)  
でのお買物を  
おすすめ致します。



ご不便をおかけいたしますが、ご協力のほど宜しくお願い申し上げます。